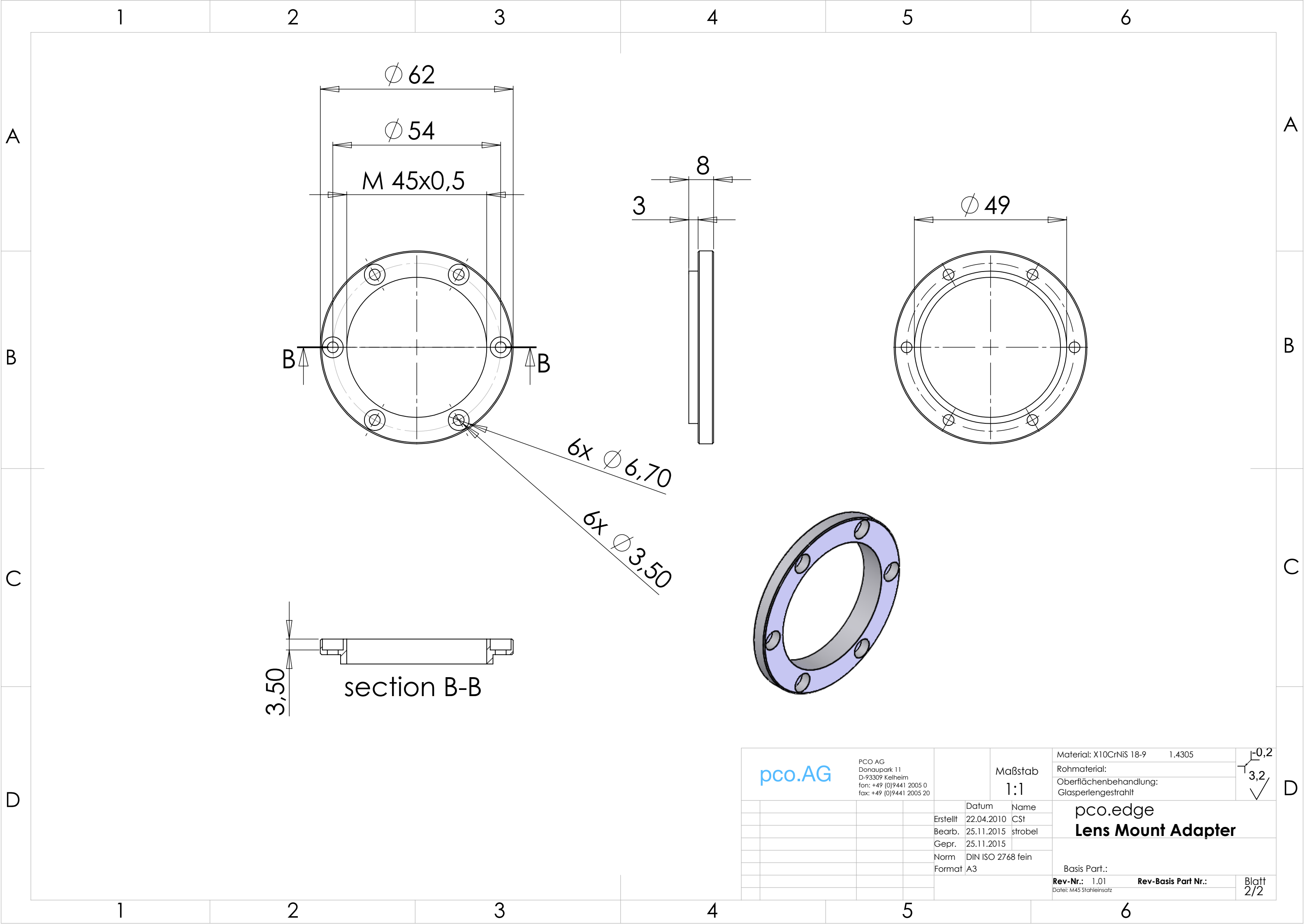



pco.AG		PCO AG Donaupark 11 D-93309 Kelheim fon: +49 (0)9441 2005 0 fax: +49 (0)9441 2005 20		Maßstab 1:2		Material: Rohmaterial: Oberflächenbehandlung:	-0,2 3,2 ✓
Rev	Änderung	Datum		Datum	Name	Projekt: PCO EDGE	
				Erstellt	17.11.2015 strobel	Benennung: CamLink WAT	
				Bearb.	25.11.2015 strobel	Beschreibung:	
				Gepr.	25.11.2015		
				Norm			
				Format	A3		
						Rev-Nr.: 1.01	Blatt 1/2
						Datei: PCO_EDGE_CamLink WAT	



 <div>PCO AG Donaupark 11 D-93309 Kelheim fon: +49 (0)9441 2005 0 fax: +49 (0)9441 2005 20</div>		Maßstab 1:1	Material: X10CrNiS 18-9 1.4305	<div><div>-0,2</div><div>3,2</div><div>✓</div></div>
			Rohmaterial: Oberflächenbehandlung: Glasperlengestrahlt	
		Datum	Name	<div>pco.edge</div> <div>Lens Mount Adapter</div>
	Erstellt	22.04.2010	CSf	
	Bearb.	25.11.2015	strobef	
	Gepr.	25.11.2015		Basis Part.: <div>Rev-Nr.: 1.01 Rev-Basis Part Nr.:</div> <div>Datei: M45 Stahleinsatz</div>
	Norm	DIN ISO 2768 fein		
	Format	A3		
				Blatt 2/2